

令和3年

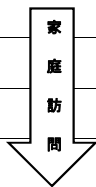
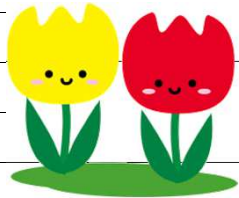
4月の行事予定

光市立大和中学校

日	曜	給食	行事予定
1	木	※	年度初め休業
2	金	※	
3	土	※	
4	日	※	
5	月	※	
6	火	※	
7	水	※	
8	木	23〇	着任式、始業式、入学式
9	金	〇	朝インテ-ション① 全校集会
10	土	※	
11	日	※	
12	月	〇	朝インテ-ション② 生徒会入会式 部活紹介 委員会
13	火	〇	生徒集会 交通安全教室
14	水	〇	職員会議
15	木	〇	第1回CS推進委員会・PTA運営委員会
16	金	〇	地区生徒会 壮行式
17	土	※	〇春季大会①
18	日	※	〇春季大会②
19	月	〇	全校集会 ▲短縮④+⑤平常授業家庭訪問① 束荷・塩田 身体測定
20	火	〇	▲短縮④+⑤平常授業・家庭訪問②三輪
21	水	〇	▲短縮④+⑤平常授業・家庭訪問③岩田 第1回学校運営協議会 耳鼻科検診
22	木	〇	▲短縮④+⑤平常授業・家庭訪問④岩田 歯科検診
23	金	〇	心電図検査(1年)
24	土	弁当	PTA総会参観授業 学年懇談 部活懇談 部活中止
25	日	※	
26	月	※	振替休日
27	火	〇	職員会議(研修)
28	水	〇	第1回教育会議 委員会
29	木	※	祝日:昭和の日
30	金	〇	AM時程 市教研全体会
※	※	※	



新学期！
 いよいよ新学期が始まります。新しい学年、新しいクラスでのスタートとなります。
 よい形でスタートができるように春休みから準備をしておきましょう。



家庭訪問週間 4/19(月)~22(木)
 家庭訪問の時間帯は13:50~16:35の予定となっています。ご協力をお願いいたします。
 訪問時間は、10~15分程度になります。
 よろしくお願ひいたします。



5月行事予定

5月の行事予定
 3日(月) 祝日:憲法記念日
 4日(火) 祝日:みどりの日
 5日(水) 祝日:こどもの日
 6日(木) 3年習熟度テスト
 7日(金) 生徒集会
 10日(月) 小中連携春季研修会
 12日(水) 職員会
 13日(木) 眼科検診
 14日(金) 壮行式 内科検診
 15日(土)~16日(日) 春季県体

17日(月)~19日(水) 1年宿泊学習
 17日(月)~19日(水) 3年修学旅行
 21日(金) テスト週間・部活中止
 27日(木) 3年全国学力学習状況調査
 28日(金) 第1回定期テスト
 31日(月) 短:委員会

